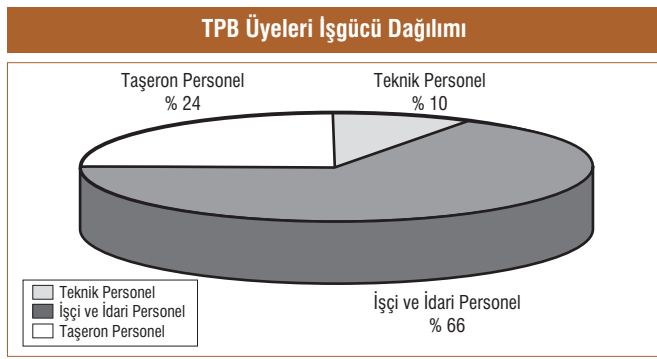
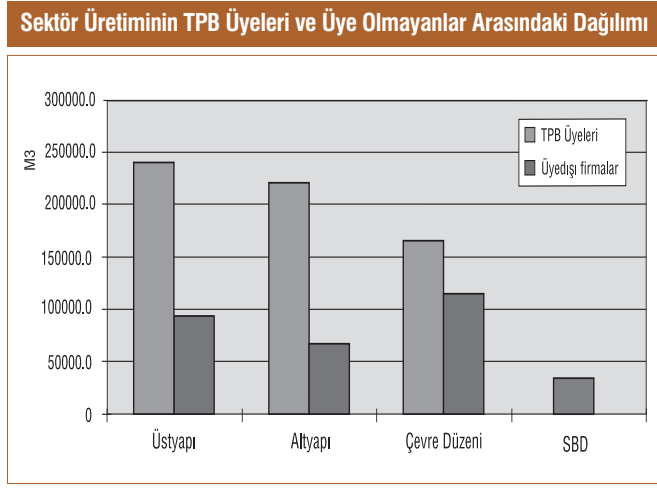
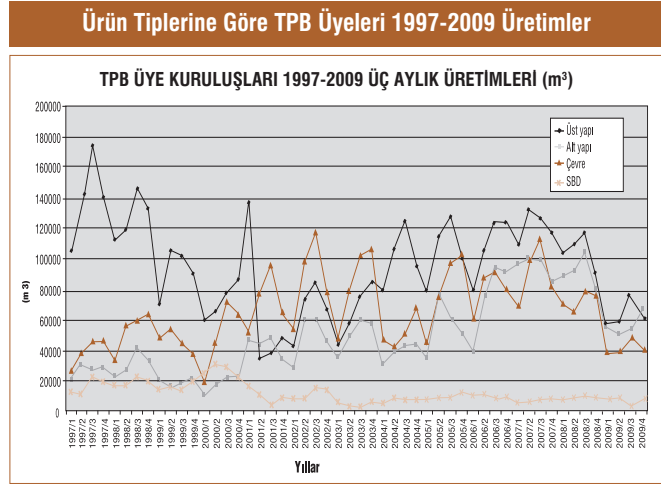


Beton Prefabrikasyon Sektörünün 2009 Yılı Profili	
□ Toplam firma sayısı	73
□ TPB Üye Sayısı	23
□ TPB Tesis Sayısı	31
□ TPB İstihdamı	3.696 kişi
□ Ortalama Tesis Başına İstihdam	119 işçi/tesis
□ Toplam Prefabrik Beton Üretimi	939.752 m³
□ TPB Üretimi ve Toplam Üretimdeki Payı	661.581 m³ (70,4%)
□ TPB Kapasitesi	1.892.000 m³
□ Kapasite Kullanımı	35,0%
□ Ortalama Tesis Başına Üretim	21.341 m³
□ Birim İstihdam Başına Üretim	179 m³/işçi
□ TPB Üyelerinin Ürün Bazında Üretim Miktarları ve Dağılımı	
- Üstyapı	244.007 m³ (26,0%)
- Altyapı	221.412 m³ (23,5%)
- Çevre Düzeni	163.391 m³ (17,4%)
- SBD	32.771 m³ (3,5%)
TOPLAM	661.581 m³ (70,4%)
□ Üyedişi Firmaların Ürün Bazında Üretim Miktarları ve Dağılımı	
- Üstyapı	96.331 m³ (10,3%)
- Altyapı	68.941 m³ (7,3%)
- Çevre Düzeni	112.899 m³ (12,0%)
- SBD	0 m³ (0,0%)
TOPLAM	278.171 m³ (29,6%)
□ TPB Üyelerinin Sanayi Yapılandırındaki Payı	85,0%
TPB Üyelerinin Demir, Çimento Tüketimi	
Demir	71.968 ton
Çimento	244.161 ton

Prefabrik Beton Sanayi 2009 Yılı Toplam Üretimi					
	Üyeler		Üye Olmayanlar		Toplam
	miktar (m³)	Payı	miktar (m³)	Payı	miktar (m³)
Üstyapı	244.007	0,260	96.331	0,103	340.338
Altyapı	221.412	0,235	68.941	0,073	290.353
Çevre Düzeni	163.391	0,174	112.899	0,120	276.290
SBD	32.771	0,035	0	-	32.771
Toplam	661.581	0,704	278.171	0,296	939.752



2009 Yılında Sektördeki Firmalar	
Kayıtlı toplam firma sayısı.....	75
Birlik Üyesi Firmalar	
TPB Üyeleri.....	23
Üye Dışı Firmalar	
Bilgi veren.....	21
Toplam.....	44
Firma sayısı.....	23
Tesis sayısı.....	31
Toplam kapasite.....	1.892.000 m³
İstihdam.....	3.696 kişi (Sadece Üyeler)



1996-2009 Yılları Arasında Üye Başına Üretim Miktarları (M3)				
YILLAR	ÜSTYAPI	ALTYAPI	ÇEVRE DÜZENİ	SBD
1996	19.953	5.429	8.561	9.078
1997	20.169	6.394	14.154	9.759
1998	16.525	5.696	11.902	9.770
1999	12.836	3.589	10.998	8.284
2000	10.430	3.862	13.454	15.692
2001	9.016	9.112	18.256	7.493
2002	13.511	12.315	23.443	9.230
2003	11.797	12.700	22.640	3.382
2004	16.983	10.357	15.008	5.100
2005	17.610	14.152	25.862	7.246
2006	20.065	19.602	29.030	9.756
2007	23.012	21.752	33.794	7.187
2008	17.970	22.128	24.092	9.742
2009	11.091	12.301	13.616	8.193

1996-2009 Yılları Arasında Üye ve Üye Dışı Üretimleri (M3)			
YILLAR	TPB ÜYELERİ	ÜYE DIŞI FİRMALAR	TOPLAM
1996	737.467	699.013	1.436.480
1997	890.862	911.245	1.802.107
1998	929.999	760.021	1.690.420
1999	699.874	478.517	1.178.391
2000	677.136	675.155	1.352.291
2001	705.558	230.024	935.582
2002	878.591	276.856	1.155.447
2003	834.449	351.338	1.185.787
2004	803.695	339.943	1.143.638
2005	998.560	441.581	1.440.141
2006	1.083.791	474.378	1.558.169
2007	1.267.611	484.884	1.752.003
2008	1.128.559	364.267	1.492.826
2009	661.581	278.171	939.752

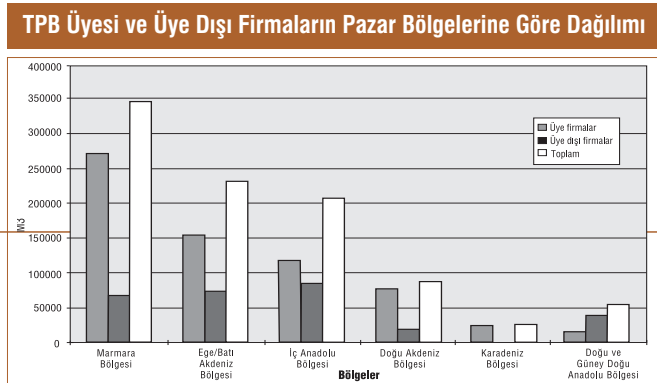
TPB Üyelerinin 2009 Yılı Demir ve Çimento Tüketimindeki Payı			
ÜRÜN	TÜRKİYE TÜKETİMİ (TON)	TPB ÜYELERİ TÜKETİMİ (TON)	TPB PAYI
<b>ÇİMENTO</b>	27.000.552	244.161	0,009
CEM I 32.5 - 42.5			
CEM II-M 32.5 - 42.5			
<b>ÇİMENTO</b>	12.567.542	244.161	0,019
CEM I 32.5 - 42.5			
<b>DEMİR</b>	10.282.376	71.968	0,007

1999-2009 Yılları Arasında Sürekli Ülen Firmaların Üretimleri (M3)					
KURULUŞLAR	ÜSTYAPI	ALTYAPI	ÇEVRE	SBD	TOPLAM
1999	128.897	49.028	96.584	27.835	302.344
2000	125.540	49.506	96.119	56.136	327.301
2001	85.410	47.520	68.083	25.392	226.405
2002	183.351	60.343	117.795	30.710	392.199
2003	170.531	62.394	132.230	15.907	381.062
2004	260.629	46.237	113.745	22.888	443.499
2005	270.728	83.517	133.306	28.630	516.181
2006	283.153	106.114	133.952	32.337	555.556
2007	350.178	123.952	146.736	26.643	647.509
2008	254.238	162.029	133.245	37.457	586.969
2009	153.610	123.928	121.966	32.764	432.268

TPB Üyeleri 2009 Yılı Üretiminin Ürün Tipi ve Müşteri Bazında Dağılımı						
	KAMU SEKTÖRÜ		ÖZEL SEKTÖR		TOPLAM	
	miktar (m³)	Payı	miktar (m³)	Payı	miktar (m³)	Payı
ÜSTYAPI	2.649	0,00	241.358	0,36	244.007	0,37
ALTYAPI	85.093	0,13	136.319	0,21	221.412	0,33
ÇEVRE DÜZENİ	48.908	0,07	114.483	0,17	163.391	0,25
SBD	-	-	32.771	0,05	32.771	0,05
TOPLAM	136.650	0,21	524.931	0,79	661.581	1,00

2009 Yılı Toplam Üretiminin Ürün Tipi ve Müşteri Bazında Dağılımı						
	KAMU SEKTÖRÜ		ÖZEL SEKTÖR		TOPLAM	
	miktar (m³)	Payı	miktar (m³)	Payı	miktar (m³)	Payı
ÜSTYAPI	2.749	0,00	337.589	0,36	340.338	0,36
ALTYAPI	87.473	0,09	202.880	0,22	290.353	0,31
ÇEVRE DÜZENİ	108.328	0,12	167.962	0,18	276.290	0,29
SBD	-	-	32.771	0,03	32.771	0,03
TOPLAM	198.550	0,21	741.202	0,79	939.752	1,00

2009 Yılı Üye Dışı Üretiminin Ürün Tipi ve Müşteri Bazında Dağılımı						
	KAMU SEKTÖRÜ		ÖZEL SEKTÖR		TOPLAM	
	miktar (m³)	Payı	miktar (m³)	Payı	miktar (m³)	Payı
ÜSTYAPI	100	0,00	96.231	0,35	96.331	0,35
ALTYAPI	2.380	0,01	66.561	0,24	68.941	0,25
ÇEVRE DÜZENİ	59.420	0,21	53.479	0,19	112.899	0,41
SBD	-	-	-	-	-	-
TOPLAM	61.900	0,22	216.271	0,78	278.171	1,00



2009 Yılı Üretiminin Pazar Bölgelerine Göre Dağılımı																
Ürün Türleri	Üyeler	Marmara		Ege ve Batı Akdeniz		İç anadolu		Doğu Akdeniz		Doğu ve Güneydoğu Anadolu		Karadeniz		Ara Toplam		Genel Toplam
		Üyeler	Üyedişi	Üyeler	Üyedişi	Üyeler	Üyedişi	Üyeler	Üyedişi	Üyeler	Üyedişi	Üyeler	Üyedişi	Üyeler	Üyedişi	
Üstyapı	miktar m³	90.443	20.671	88.157	19.032	38.967	25.912	12.250	3.500	6.608	27.216	7.582	-	244.007	96.331	340.338
	%	10%	2%	9%	2%	4%	3%	1%	0%	1%	3%	1%	0%	26%	10%	36%
Altyapı	miktar m³	124.597	13.330	44.281	1.300	13.407	44.961	25.086	1.500	5.441	7.850	8.600	-	221.412	68.941	290.353
	%	13%	1%	5%	0%	1%	5%	3%	0%	1%	1%	1%	0%	24%	7%	31%
Çevre Düzeni	miktar m³	59.177	35.450	20.336	50.970	48.207	13.479	29.692	6.500	-	6.500	5.979	-	163.391	112.899	276.290
	%	6%	4%	2%	5%	5%	1%	3%	1%	0%	1%	1%	0%	17%	12%	29%
SBD	miktar m³	-	-	4.600	-	19.899	-	8.272	-	-	-	-	-	32.771	-	32.771
	%	0%	0%	0%	0%	2%	0%	1%	0%	0%	0%	0%	0%	3%	0%	3%
Ara Toplam	miktar m³	274.217	69.451	157.374	71.302	120.480	84.352	75.300	11.500	12.049	41.566	22.161	-	661.581	278.171	939.752
	%	29%	7%	17%	8%	13%	9%	8%	1%	1%	4%	2%	0%	70%	30%	
Genel Toplam	miktar m³	343.668		228.676		204.832		86.800		53.615		22.161		939.752		
	%	37%		24%		22%		9%		6%		2%		100%		

1998-2009 Yılları Prefabrik Beton Endüstrisi Üretimi													
	Üyeler	ÜRÜN TIPLERİ					ÜRÜN TIPLERİ						
		Üstyapı	Altyapı	Çevre Düzeni	SBD	Toplam	Üstyapı	Altyapı	Çevre Düzeni	SBD	Toplam		
1	Üyeler	Miktar (m³)	512.291	125.312	214.231	78.165	929.999	Miktar (m³)	407.607	155.358	210.122	30.608	803.695
		Payı	0,300	0,070	0,130	0,050	0,550		0,350	0,140	0,180	0,030	0,700
9	Üye Olmayanlar	Miktar (m³)	217.234	232.426	310.672	85	760.421	Miktar (m³)	116.935	160.196	62.812	---	339.943
		Payı	0,130	0,140	0,180	0,000	0,450		0,100	0,140	0,060	---	0,300
8	Toplam	Miktar (m³)	729.529	357.738	524.903	78.250	1.690.420	Miktar (m³)	524.542	315.554	272.934	30.608	1.143.638
		Payı	0,430	0,210	0,310	0,050	1,000		0,450	0,280	0,240	0,030	1,000
1	Üyeler	Miktar (m³)	372.253	75.385	186.967	65.269	699.874	Miktar (m³)	419.087	226.430	316.813	36.230	998.560
		Payı	0,320	0,060	0,160	0,060	0,600		0,291	0,157	0,220	0,025	0,696
9	Üye Olmayanlar	Miktar (m³)	136.037	221.447	121.013	20	478.517	Miktar (m³)	175.581	101.473	163.930	620	441.581
		Payı	0,110	0,190	0,100	0,000	0,400		0,122	0,071	0,114	0,000	0,307
9	Toplam	Miktar (m³)	508.290	296.832	307.980	65.289	1.178.391	Miktar (m³)	586.534	336.014	480.743	36.580	1.440.141
		Payı	0,430	0,250	0,260	0,060	1,000		0,407	0,233	0,334	0,026	1,000
2	Üyeler	Miktar (m³)	292.067	73.396	201.823	109.850	677.136	Miktar (m³)	431.405	294.029	319.332	39.025	1.083.791
		Payı	0,220	0,050	0,150	0,080	0,500		0,407	0,233	0,334	0,026	1,000
0	Üye Olmayanlar	Miktar (m³)	106.990	334.898	232.190	1.077	675.155	Miktar (					