

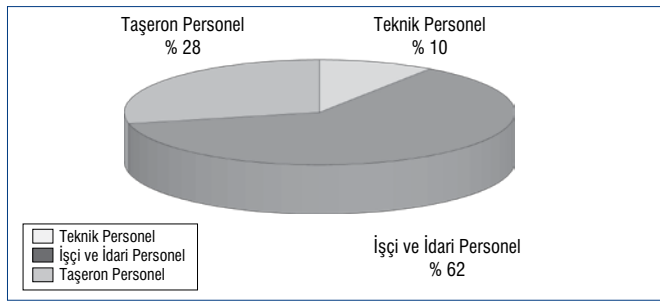
### Beton Prefabrikasyon Sektörünün 2013 Yılı Profili

|   |  |
|---|--|
| Toplam firma sayısı   | 137                                    |
| TPB Üye Sayısı  | 27                                     |
| TPB Tesis Sayısı  | 36                                     |
| TPB İstihdamı   | 4.546 kişi                             |
| Ortalama Tesis Başına İstihdam                                | 126 işçi/tesis                         |
| Toplam Prefabriye Beton Üretimi                               | 2.022.984 m <sup>3</sup>               |
| TPB Üretimi ve Toplam Üretimdeki Payı                         | 1.334.353 m <sup>3</sup> (66,0%)       |
| TPB Kapasitesi  | 2.021.000 m <sup>3</sup>               |
| Kapasite Kullanımı  | 66,0%                                  |
| Ortalama Tesis Başına Üretim                                  | 37.065 m <sup>3</sup>                  |
| Birim İstihdam Başına Üretim                                  | 294 m <sup>3</sup> /işçi               |
| TPB Üyelerinin Ürün Bazında Üretim Miktarları ve Dağılımı     |  |
| - Üstyapı   | 640.990 m <sup>3</sup> (31,7%)         |
| - Altyapı   | 447.249 m <sup>3</sup> (22,1%)         |
| - Çevre Düzeni  | 226.761 m <sup>3</sup> (11,2%)         |
| - SBD   | 19.353 m <sup>3</sup> (1,0%)           |
| <b>TOPLAM</b>   | <b>1.334.353 m<sup>3</sup> (66,0%)</b> |
| Üyedışı Firmaların Ürün Bazında Üretim Miktarları ve Dağılımı |  |
| - Üstyapı   | 385.954 m <sup>3</sup> (19,1%)         |
| - Altyapı   | 136.335 m <sup>3</sup> (6,7%)          |
| - Çevre Düzeni  | 164.395 m <sup>3</sup> (8,1%)          |
| - SBD   | 1.947 m <sup>3</sup> (0,1%)            |
| <b>TOPLAM</b>   | <b>688.631 m<sup>3</sup> (34,0%)</b>   |
| Beton Prefabrik Sektörünün Sanayi Yapılarındaki Payı          | 85,0%                                  |
| TPB Üyelerinin Demir, Çimento Tüketimi                        |  |
| Demir   | 103.697 ton                            |
| Çimento   | 423.943 ton                            |

### Prefabriye Beton Sanayi 2013 Yılı Toplam Üretimi

|               | Üyeler                   |              | Üye Olmayanlar           |              | Toplam                   |              |
|---------------|--------------------------|--------------|--------------------------|--------------|--------------------------|--------------|
|               | miktar (m <sup>3</sup> ) | Payı         | miktar (m <sup>3</sup> ) | Payı         | miktar (m <sup>3</sup> ) | Payı         |
| Üstyapı       | 640.990                  | 0,317        | 385.954                  | 0,191        | 1.026.944                | 0,508        |
| Altyapı       | 447.249                  | 0,221        | 136.335                  | 0,067        | 583.584                  | 0,288        |
| Çevre Düzeni  | 226.761                  | 0,112        | 164.395                  | 0,081        | 391.156                  | 0,193        |
| SBD           | 19.353                   | 0,010        | 1.947                    | 0,001        | 21.300                   | 0,011        |
| <b>Toplam</b> | <b>1.334.353</b>         | <b>0,660</b> | <b>688.631</b>           | <b>0,340</b> | <b>2.022.984</b>         | <b>1,000</b> |

### TPB Üyeleri İşgücü Dağılımı



### 2013 Yılında Sektördeki Firmalar

Kayıtlı toplam firma sayısı: 137

TPB Üyeleri: 27 Firma sayısı: 27

Üye Dışı Firmalar: 40 Tesis sayısı: 36

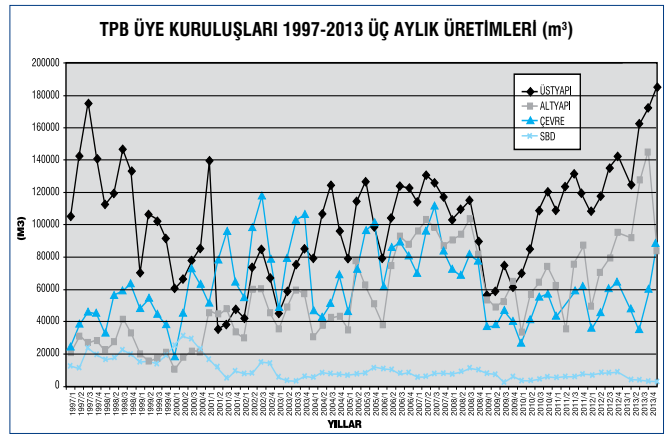
Bilgi veren: 40 Toplam kapasite: 2.021.000 m<sup>3</sup>

**Toplam: 67 İstihdam: 4.546 kişi (Sadece Üyeler)**

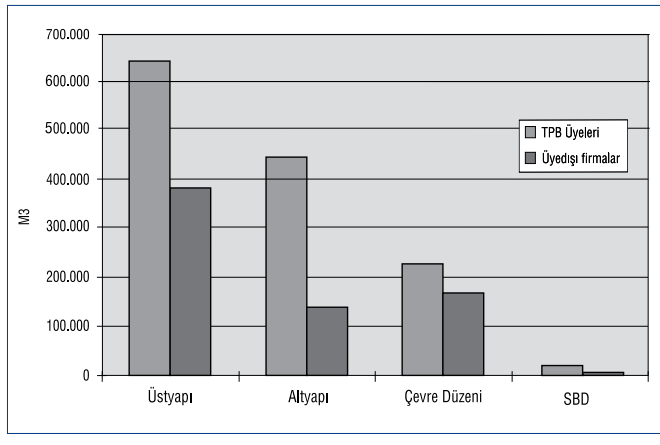
### 2002-2013 Yılları Prefabriye Beton Endüstrisi Üretimi

| Yıl  | Üyeler    | Üye Olmayanlar | ÜRÜN TIPLERİ |         |              |           |        |
|------|-----------|----------------|--------------|---------|--------------|-----------|--------|
|      |           |                | Üstyapı      | Altyapı | Çevre Düzeni | SBD       | Toplam |
| 2002 | 783.734   | 197.052        | 351.653      | 46.152  | 0.760        | 878.591   |        |
| 2003 | 918.043   | 228.295        | 419.456      | 50.324  | 1.493        | 1.197.115 |        |
| 2004 | 979.111   | 351.201        | 545.052      | 73.958  | 2.890        | 1.353.112 |        |
| 2005 | 1.123.216 | 518.482        | 623.889      | 106.853 | 3.734        | 1.671.372 |        |
| 2006 | 1.250.189 | 644.720        | 714.128      | 130.991 | 4.350        | 1.840.278 |        |
| 2007 | 1.357.985 | 729.219        | 790.704      | 150.400 | 4.898        | 1.913.196 |        |
| 2008 | 1.441.934 | 797.756        | 855.327      | 171.798 | 5.558        | 2.016.413 |        |
| 2009 | 1.532.438 | 874.721        | 928.842      | 194.100 | 6.300        | 2.131.899 |        |
| 2010 | 1.620.189 | 962.430        | 1.016.483    | 217.530 | 7.100        | 2.257.732 |        |
| 2011 | 1.706.128 | 1.051.419      | 1.114.900    | 241.670 | 7.970        | 2.381.077 |        |
| 2012 | 1.792.116 | 1.141.400      | 1.196.109    | 266.980 | 8.790        | 2.515.495 |        |
| 2013 | 1.334.353 | 688.631        | 1.026.944    | 217.530 | 9.670        | 2.022.984 |        |

### Ürün Tiplerine Göre TPB Üyeleri 1997-2013 Üretimleri



### Sektör Üretiminin TPB Üyeleri ve Üye Olmayanlar Arasındaki Dağılımı



### 1999-2013 Yılları Arasında Üye Başına Üretim Miktarları (M<sup>3</sup>)

| YILLAR | ÜSTYAPI | ALTYAPI | ÇEVRE DÜZENİ | SBD    |
|--------|---------|---------|--------------|--------|
| 1999   | 12.836  | 3.589   | 10.998       | 8.284  |
| 2000   | 10.430  | 3.862   | 13.454       | 15.692 |
| 2001   | 9.016   | 9.112   | 18.256       | 7.493  |
| 2002   | 13.511  | 12.315  | 23.443       | 9.230  |
| 2003   | 11.797  | 12.700  | 22.640       | 3.382  |
| 2004   | 16.983  | 10.357  | 15.008       | 5.100  |
| 2005   | 17.610  | 14.152  | 25.862       | 7.246  |
| 2006   | 20.065  | 19.002  | 29.030       | 9.756  |
| 2007   | 23.012  | 21.752  | 33.794       | 7.187  |
| 2008   | 17.970  | 22.128  | 24.092       | 9.742  |
| 2009   | 11.091  | 12.301  | 13.616       | 8.193  |
| 2010   | 17.327  | 12.111  | 18.202       | 6.334  |
| 2011   | 20.998  | 13.062  | 23.953       | 8.783  |
| 2012   | 23.062  | 17.757  | 24.018       | 8.380  |
| 2013   | 28.809  | 27.106  | 27.486       | 6.451  |

### 1999-2013 Yılları Arasında Üye ve Üye Dışı Üretimleri (M<sup>3</sup>)

| YILLAR | TPB ÜYELERİ | ÜYE DIŞI FİRMALAR | TOPLAM    |
|--------|-------------|-------------------|-----------|
| 1999   | 699.874     | 478.517           | 1.178.391 |
| 2000   | 677.136     | 675.155           | 1.352.291 |
| 2001   | 705.558     | 230.024           | 935.582   |
| 2002   | 878.591     | 276.856           | 1.155.447 |
| 2003   | 834.449     | 351.338           | 1.185.787 |
| 2004   | 803.695     | 339.943           | 1.143.638 |
| 2005   | 998.500     | 441.581           | 1.440.141 |
| 2006   | 1.083.791   | 474.378           | 1.558.169 |
| 2007   | 1.267.611   | 484.884           | 1.752.003 |
| 2008   | 1.128.559   | 364.267           | 1.492.826 |
| 2009   | 661.581     | 278.171           | 939.752   |
| 2010   | 820.990     | 482.617           | 1.303.607 |
| 2011   | 986.128     | 610.729           | 1.596.857 |
| 2012   | 1.032.255   | 563.421           | 1.595.676 |
| 2013   | 1.334.353   | 688.631           | 2.022.984 |



### TÜRKİYE PREFABRİK BİRLİĞİ

Farabi Sokak No: 39/10 Bağ Apt. Kat.4 Tels: 0 312, 467 61 95 • Faks: 0 312, 467 62 95  
Kavaklıdere 06690 ANKARA E-mail: info@prefab.org.tr • Web: www.prefab.org.tr

### TPB Üyelerinin 2013 Yılı Demir ve Çimento Tüketimindeki Payı

| ÜRÜN   | TÜRKİYE TÜKETİMİ (TON) | TPB ÜYELERİ TÜKETİMİ (TON) | TPB PAYI |
|--|------------------------|----------------------------|----------|
| ÇİMENTO  | 47.261.460             | 423.035                    | 0,009    |
| CEM I 32,5 - 42,5  |                        |                            |          |
| CEM II-M 32,5 - 42,5                                       |                        |                            |          |
| ÇİMENTO  | 31.758.772             | 423.035                    | 0,013    |
| CEM I 32,5 - 42,5  |                        |                            |          |
| DEMİR  | 11.761.691             | 135.278                    | 0,012    |
| 271010810 Demir veya alaşımsız çelikten beton demir çubuğu |                        |                            |          |

### 2000-2013 Yılları Arasında Sürekli Üye Olan Firmaların Üretimleri (M<sup>3</sup>)

| KURULUŞLAR | ÜSTYAPI | ALTYAPI | ÇEVRE   | SBD    | TOPLAM  |
|------------|---------|---------|---------|--------|---------|
| 1999       | 113.062 | 42.790  | 85.799  | 27.835 | 269.486 |
| 2000       | 100.564 | 41.765  | 83.322  | 56.136 | 281.787 |
| 2001       | 68.604  | 37.834  | 49.766  | 25.392 | 181.596 |
| 2002       | 155.666 | 50.150  | 96.800  | 30.710 | 333.326 |
| 2003       | 146.664 | 55.279  | 104.011 | 15.907 | 321.861 |
| 2004       | 221.532 | 41.114  | 90.701  | 22.588 | 375.935 |
| 2005       | 235.677 | 56.050  | 112.520 | 28.630 | 432.877 |
| 2006       | 238.761 | 83.783  | 111.629 | 32.337 | 466.510 |
| 2007       | 296.515 | 112.037 | 110.738 | 26.643 | 545.933 |
| 2008       | 218.226 | 138.512 | 112.620 | 37.457 | 506.815 |
| 2009       | 127.494 | 107.630 | 97.317  | 32.764 | 365.205 |
| 2010       | 206.072 | 77.960  | 107.180 | 19.002 | 410.214 |
| 2011       | 247.123 | 51.791  | 110.773 | 26.349 | 436.036 |
| 2012       | 254.477 | 53.833  | 100.707 | 33.520 | 442.537 |
| 2013       | 281.471 | 66.697  | 91.594  | 19.353 | 459.115 |

### TPB Üyeleri 2013 Yılı Üretimlerinin Ürün Tipi ve Müşteri Bazında Dağılımı

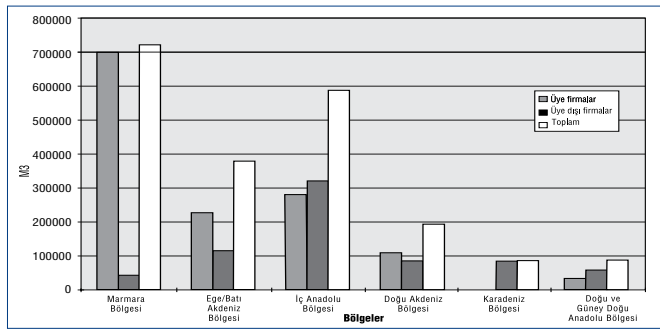
|                    | KAMU SEKTÖRÜ             |             | ÖZEL SEKTÖR              |             | TOPLAM                   |             |
|--------------------|--------------------------|-------------|--------------------------|-------------|--------------------------|-------------|
|                    | miktar (m <sup>3</sup> ) | Payı        | miktar (m <sup>3</sup> ) | Payı        | miktar (m <sup>3</sup> ) | Payı        |
| ÜSTYAPI            | 2.250                    | 0,00        | 638.740                  | 0,48        | 640.990                  | 0,48        |
| ALTYAPI            | 280.348                  | 0,21        | 166.901                  | 0,13        | 447.249                  | 0,34        |
| ÇEVRE DÜZENİ       | 124.699                  | 0,09        | 102.062                  | 0,08        | 226.761                  | 0,17        |
| SBD                | -                        | -           | 19.353                   | 0,01        | 19.353                   | 0,01        |
| <b>T O P L A M</b> | <b>407.297</b>           | <b>0,31</b> | <b>927.056</b>           | <b>0,69</b> | <b>1.334.353</b>         | <b>1,00</b> |

### 2013 Yılı Toplam Üretimlerinin Ürün Tipi ve Müşteri Bazında Dağılımı

|                    | KAMU SEKTÖRÜ             |             | ÖZEL SEKTÖR              |             | TOPLAM                   |             |
|--------------------|--------------------------|-------------|--------------------------|-------------|--------------------------|-------------|
|                    | miktar (m <sup>3</sup> ) | Payı        | miktar (m <sup>3</sup> ) | Payı        | miktar (m <sup>3</sup> ) | Payı        |
| ÜSTYAPI            | 7.900                    | 0,00        | 1.019.044                | 0,50        | 1.026.944                | 0,51        |
| ALTYAPI            | 295.215                  | 0,15        | 288.369                  | 0,14        | 583.584                  | 0,29        |
| ÇEVRE DÜZENİ       | 210.147                  | 0,10        | 181.009                  | 0,09        | 391.156                  | 0,19        |
| SBD                | -                        | -           | 21.300                   | 0,01        | 21.300                   | 0,01        |
| <b>T O P L A M</b> | <b>513.262</b>           | <b>0,25</b> | <b>1.509.722</b>         | <b>0,75</b> | <b>2.022.984</b>         | <b>1,00</b> |

### 2013 Yılı Üye Dışı Üretimlerinin Ürün Tipi ve Müşteri Bazında Dağılımı

|                    | KAMU SEKTÖRÜ             |             | ÖZEL SEKTÖR              |             | TOPLAM                   |             |
|--------------------|--------------------------|-------------|--------------------------|-------------|--------------------------|-------------|
|                    | miktar (m <sup>3</sup> ) | Payı        | miktar (m <sup>3</sup> ) | Payı        | miktar (m <sup>3</sup> ) | Payı        |
| ÜSTYAPI            | 5.650                    | 0,01        | 380.304                  | 0,55        | 385.954                  | 0,56        |
| ALTYAPI            | 14.867                   | 0,02        | 121.468                  | 0,18        | 136.335                  | 0,20        |
| ÇEVRE DÜZENİ       | 85.448                   | 0,12        | 78.947                   | 0,11        | 164.395                  | 0,24        |
| SBD                | -                        | -           | 1.947                    | 0,00        | 1.947                    | 0,00        |
| <b>T O P L A M</b> | <b>105.965</b>           | <b>0,15</b> | <b>582.666</b>           | <b>0,85</b> | <b>688.631</b>           | <b>1,00</b> |



### 2013 Yılı Üretimlerinin Pazar Bölgelerine Göre Dağılımı

| Ürün Türleri | Üyeler                | Marmara |         | Ege ve Batı Akdeniz |         | İç anadolu |         | Doğu Akdeniz |         | Doğu ve Güneydoğu Anadolu |         | Karadeniz |         | Ara Toplam |           | Genel Toplam |
|--------------|-----------------------|---------|---------|---------------------|---------|------------|---------|--------------|---------|---------------------------|---------|-----------|---------|------------|-----------|--------------|
|              |                       | Üyeler  | Üyedışı | Üyeler              | Üyedışı | Üyeler     | Üyedışı | Üyeler       | Üyedışı | Üyeler                    | Üyedışı | Üyeler    | Üyedışı | Üyeler     | Üyedışı   |              |
| Üstyapı      | miktar m <sup>3</sup> | 239.295 | 31.724  | 181.118             | 85.899  | 177.086    | 164.270 | 19.390       | 64.552  | 24.101                    | 23.703  | -         | 15.806  | 640.990    | 385.954   | 1.026.944    |
|              | %                     | 12%     | 2%      | 9%                  | 4%      | 9%         | 8%      | 1%           | 3%      | 1%                        | 1%      | 0%        | 1%      | 32%        | 19%       | 51%          |
| Altyapı      | miktar m <sup>3</sup> | 332.668 | 7.000   | 33.832              | 3.155   | 26.055     | 52.643  | 48.528       | 1.674   | 6.166                     | 16.750  | -         | 55.113  | 447.249    | 136.335   | 583.584      |
|              | %                     | 16%     | 0%      | 2%                  | 0%      | 1%         | 3%      | 2%           | 0%      | 0%                        | 1%      | 0%        | 3%      | 21%        | 7%        | 28%          |
| Çevre Düzeni | miktar m <sup>3</sup> | 123.308 | -       | 17.850              | 42.308  | 51.293     | 93.500  | 34.310       | 11.440  | -                         | -       | -         | 4.147   | 226.761    | 164.395   | 391.156      |
|              | %                     | 6%      | 0%      | 1%                  | 2%      | 3%         | 4%      | 2%           | 1%      | 0%                        | 0%      | 0%        | 0%      | 12%        | 8%        | 19%          |
| SBD          | miktar m <sup>3</sup> | -       | -       | -                   | 1.947   | 11.903     | -       | 7.450        | -       | -                         | -       | -         | -       | 19.353     | 1.947     | 21.300       |
|              | %                     | 0%      | 0%      | 0%                  | 0%      | 1%         | 0%      | 0%           | 0%      | 0%                        | 0%      | 0%        | 0%      | 1%         | 0%        | 1%           |
| Ara Toplam   | miktar m <sup>3</sup> | 695.271 | 38.724  | 232.800             | 133.309 | 266.337    | 310.413 | 109.678      | 77.666  | 30.267                    | 53.453  | -         | 75.066  | 1.334.353  | 688.631   | 2.022.984    |
|              | %                     | 34%     | 2%      | 12%                 | 6%      | 14%        | 15%     | 5%           | 4%      | 1%                        | 3%      | 0%        | 4%      | 66%        | 34%       | 100%         |
| Genel Toplam | miktar m <sup>3</sup> | -       | 733.995 | -                   | 366.109 | -          | 576.750 | -            | 187.344 | -                         | 83.720  | -         | 75.066  | -          | 2.022.984 |              |
|              | %                     | -       | 36%     | -                   | 18%     | -          | 29%     | -            | 9%      | -                         | 4%      | -         | 4%      | -          | 100       |              |