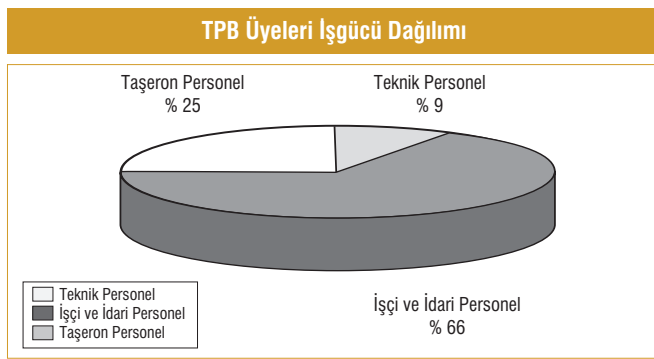


Beton Prefabrikasyon Sektörünün 2014 Yılı Profili	
Toplam firma sayısı	137
TPB Üye Sayısı	30
TPB Tesis Sayısı	41
TPB İstihdamı	4.919 kişi
Ortalama Tesis Başına İstihdam	120 işçi/tesis
Toplam Prefabrik Beton Üretimi	2.030.306 m³
TPB Üretimi ve Toplam Üretimdeki Payı	1.423.294 m³ (70,1%)
TPB Kapasitesi	2.152.000 m³
Kapasite Kullanımı	66,1%
Ortalama Tesis Başına Üretim	34.714 m³
Birim İstihdam Başına Üretim	289 m³/işçi
TPB Üyelerinin Ürün Bazında Üretim Miktarları ve Dağılımı	
- Üstyapı	739.176 m³ (36,4%)
- Altyapı	394.271 m³ (19,4%)
- Çevre Düzeni	274.877 m³ (13,6%)
- SBD	14.970 m³ (0,7%)
TOPLAM	1.423.294 m³ (70,1%)
Üyedişi Firmaların Ürün Bazında Üretim Miktarları ve Dağılımı	
- Üstyapı	342.587 m³ (16,9%)
- Altyapı	164.980 m³ (8,1%)
- Çevre Düzeni	98.345 m³ (4,8%)
- SBD	1.100 m³ (0,1%)
TOPLAM	607.012 m³ (29,9%)
Beton Prefabrik Sektörünün Sanayi Yapılarındaki Payı	85,0%
TPB Üyelerinin Demir, Çimento Tüketimi	
Demir	171.251 ton
Çimento	554.535 ton

Prefabrik Beton Sanayi 2014 Yılı Toplam Üretimi					
	Üyeler		Üye Olmayanlar		Toplam
	miktar (m³)	Payı	miktar (m³)	Payı	miktar (m³)
Üstyapı	739.176	0,364	342.587	0,169	1.081.763
Altyapı	394.271	0,194	164.980	0,081	559.251
Çevre Düzeni	274.877	0,136	98.345	0,048	373.222
SBD	14.970	0,007	1.100	0,001	16.070
Toplam	1.423.294	0,701	607.012	0,299	2.030.306



2014 Yılında Sektördeki Firmalar

Kayıtlı toplam firma sayısı: 137

TPB Üyeleri: 30

Üye Dışı Firmalar: 66

Bilgi veren: 36

Toplam: 66

Birlik Üyesi Firmalar

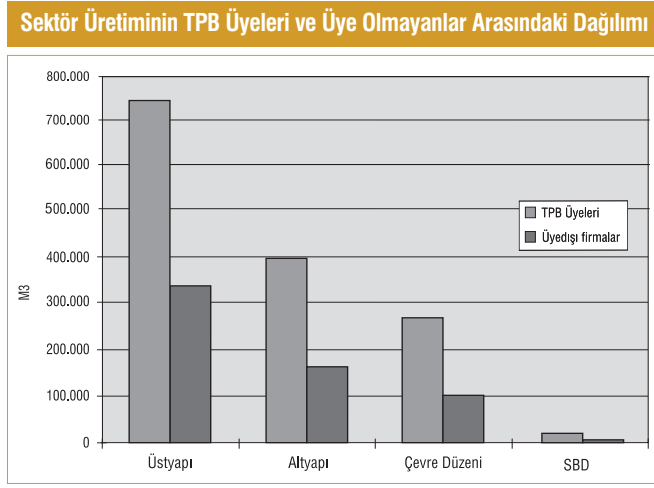
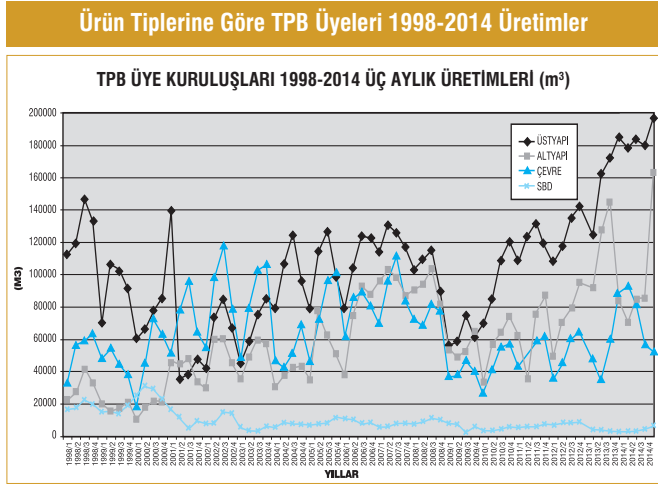
Firma sayısı: 30

Tesis sayısı: 41

Toplam kapasite: 2.152.000 m³

İstihdam: 4.919 kişi (Sadece Üyeler)

2003-2014 Yılları Prefabrik Beton Endüstrisi Üretimi											
Yıl	Üyeler	Miktar (m³)	ÜRÜN TIPLERİ				Toplam				
			Üstyapı	Altyapı	Çevre Düzeni	SBD					
2003	Üyeler	271.342	203.215	339.602	20.290	834.449					
2003	Üye Olmayanlar	0,230	0,170	0,280	0,020	0,700					
2003	Toplam	271.572	203.385	339.882	20.310	835.149					
2004	Üyeler	394.271	164.980	559.251	1.100	1.119.502					
2004	Üye Olmayanlar	0,194	0,081	0,001	0,000	0,276					
2004	Toplam	394.465	165.061	559.252	1.100	1.120.878					
2005	Üyeler	407.607	155.358	210.122	30.608	803.695					
2005	Üye Olmayanlar	0,350	0,140	0,180	0,030	0,700					
2005	Toplam	407.957	155.498	210.302	30.638	804.395					
2006	Üyeler	419.087	226.430	316.813	36.230	998.560					
2006	Üye Olmayanlar	0,291	0,157	0,220	0,025	0,693					
2006	Toplam	419.378	226.587	317.033	36.255	999.253					
2007	Üyeler	431.405	294.029	319.332	39.025	1.083.791					
2007	Üye Olmayanlar	0,277	0,189	0,205	0,025	0,696					
2007	Toplam	431.682	294.218	319.537	39.050	1.084.487					
2008	Üyeler	488.995	386.093	363.283	28.748	1.267.119					
2008	Üye Olmayanlar	0,279	0,221	0,203	0,016	0,723					
2008	Toplam	489.274	386.314	363.486	28.764	1.267.842					
2009	Üyeler	417.801	370.645	301.145	38.968	1.128.559					
2009	Üye Olmayanlar	0,280	0,284	0,202	0,026	0,792					
2009	Toplam	418.081	370.929	301.347	39.000	1.130.351					
2010	Üyeler	417.801	370.645	301.145	38.968	1.128.559					
2010	Üye Olmayanlar	0,280	0,284	0,202	0,026	0,792					
2010	Toplam	418.081	370.929	301.347	39.000	1.130.351					
2011	Üyeler	417.801	370.645	301.145	38.968	1.128.559					
2011	Üye Olmayanlar	0,280	0,284	0,202	0,026	0,792					
2011	Toplam	418.081	370.929	301.347	39.000	1.130.351					
2012	Üyeler	417.801	370.645	301.145	38.968	1.128.559					
2012	Üye Olmayanlar	0,280	0,284	0,202	0,026	0,792					
2012	Toplam	418.081	370.929	301.347	39.000	1.130.351					
2013	Üyeler	417.801	370.645	301.145	38.968	1.128.559					
2013	Üye Olmayanlar	0,280	0,284	0,202	0,026	0,792					
2013	Toplam	418.081	370.929	301.347	39.000	1.130.351					
2014	Üyeler	417.801	370.645	301.145	38.968	1.128.559					
2014	Üye Olmayanlar	0,280	0,284	0,202	0,026	0,792					
2014	Toplam	418.081	370.929	301.347	39.000	1.130.351					



2000-2014 Yılları Arasında Üye Başına Üretim Miktarları (M³)

YILLAR	ÜSTYAPI	ALTYAPI	ÇEVRE DÜZENİ	SBD
2000	10.430	3.862	13.454	15.692
2001	9.016	9.112	18.256	7.493
2002	13.511	12.315	23.443	9.230
2003	11.797	12.700	22.640	3.382
2004	16.983	10.357	15.008	5.100
2005	17.610	14.152	25.862	7.246
2006	20.065	19.602	29.030	9.756
2007	23.012	21.752	33.794	7.187
2008	17.970	22.128	24.092	9.742
2009	11.091	12.301	13.616	8.193
2010	17.327	12.111	18.202	6.334
2011	20.998	13.062	23.953	8.783
2012	23.062	17.757	24.018	8.380
2013	28.809	27.106	27.486	6.451
2014	29.567	22.530	26.817	4.990

2000-2014 Yılları Arasında Üye ve Üye Dışı Üretimleri (M³)

YILLAR	TPB ÜYELERİ	ÜYE DIŞI FİRMALAR	TOPLAM
2000	677.136	675.155	1.352.291
2001	705.558	230.024	935.582
2002	878.591	276.856	1.155.447
2003	834.449	351.338	1.185.787
2004	803.695	339.943	1.143.638
2005	998.560	441.581	1.440.141
2006	1.083.791	474.378	1.558.169
2007	1.267.611	484.884	1.752.003
2008	1.128.559	364.267	1.492.826
2009	661.581	278.171	939.752
2010	820.990	482.617	1.303.607
2011	986.128	610.729	1.596.857
2012	1.032.255	563.421	1.595.676
2013	1.334.353	688.631	2.022.984
2014	1.423.294	607.012	2.030.306

TPB Üyelerinin 2014 Yılı Demir ve Çimento Tüketimindeki Payı

ÜRÜN	TÜRKİYE TÜKETİMİ (TON)	TPB ÜYELERİ TÜKETİMİ (TON)	TPB PAYI
ÇİMENTO	50.162.835	554.535	0,011
CEMI I 32.5 - 42.5			
CEMI II-M 32.5 - 42.5			
ÇİMENTO	39.929.530	554.535	0,014
CEMI I 32.5 - 42.5			
DEMİR	27.101.081	171.251	0,015
271010810 Demir veya alaşımız çelikten beton demir çubuğu			

2000-2014 Yılları Arasında Sürekli Üye Olan Firmaların Üretimleri (M³)

KURULUŞLAR	ÜSTYAPI	ALTYAPI	ÇEVRE	SBD	TOPLAM
2000	100.564	41.765	83.322	56.136	281.787
2001	68.604	37.834	49.766	25.392	181.596
2002	155.666	50.150	96.800	30.710	333.326
2003	146.664	55.279	104.011	15.907	321.861
2004	221.532	41.114	90.701	22.588	375.935
2005	235.677	56.050	112.520	28.630	432.877
2006	238.761	83.783	111.629	32.337	466.510
2007	296.515	112.037	110.738	26.643	545.933
2008	218.226	138.512	112.620	37.457	506.815
2009	127.494	107.630	97.317	32.764	365.205
2010	206.072	77.960	107.180	19.002	410.214
2011	247.123	51.791	110.773	26.349	436.036
2012	254.477	53.833	100.707	33.520	442.537
2013	281.471	66.697	91.594	19.353	459.115
2014	354.617	101.509	60.314	14.970	531.410

TPB Üyeleri 2014 Yılı Üretiminin Ürün Tipi ve Müşteri Bazında Dağılımı

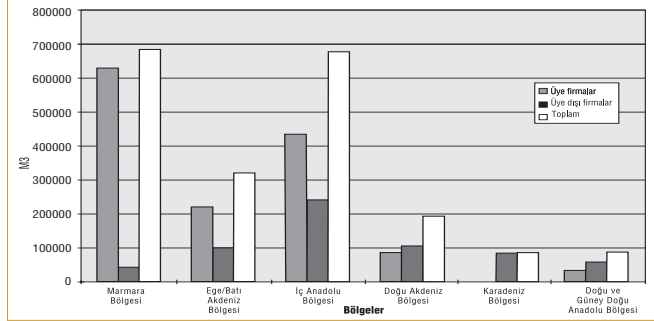
	KAMU SEKTÖRÜ		ÖZEL SEKTÖR		TOPLAM	
	miktar (m³)	Payı	miktar (m³)	Payı	miktar (m³)	Payı
ÜSTYAPI	1.976	0,00	737.200	0,52	739.176	0,52
ALTYAPI	183.057	0,13	211.214	0,15	394.271	0,19
ÇEVRE DÜZENİ	179.357	0,13	95.520	0,06	274.877	0,18
SBD	-	-	14.970	0,01	14.970	0,01
T O P L A M	364.390	0,26	1.058.904	0,74	1.423.294	1,00

2014 Yılı Toplam Üretiminin Ürün Tipi ve Müşteri Bazında Dağılımı

	KAMU SEKTÖRÜ		ÖZEL SEKTÖR		TOPLAM	
	miktar (m³)	Payı	miktar (m³)	Payı	miktar (m³)	Payı
ÜSTYAPI	2.997	0,00	1.078.766	0,53	1.081.763	0,53
ALTYAPI	208.978	0,10	350.273	0,17	559.251	0,28
ÇEVRE DÜZENİ	214.834	0,11	158.388	0,08	373.222	0,18
SBD	-	-	16.070	0,01	16.070	0,01
T O P L A M	426.809	0,21	1.603.497	0,79	2.030.306	1,00

2014 Yılı Üye Dışı Üretiminin Ürün Tipi ve Müşteri Bazında Dağılımı

	KAMU SEKTÖRÜ		ÖZEL SEKTÖR		TOPLAM	
	miktar (m³)	Payı	miktar (m³)	Payı	miktar (m³)	Payı
ÜSTYAPI	1.021	0,00	341.566	0,56	342.587	0,56
ALTYAPI	25.921	0,04	139.059	0,23	164.980	0,27
ÇEVRE DÜZENİ	35.477	0,06	62.868	0,11	98.345	0,17
SBD	-	-	1.100	0,00	1.100	0,00
T O P L A M	62.419	0,10	544.593	0,90	607.012	1,00



2014 Yılı Üretiminin Pazar Bölgelerine Göre Dağılımı

Ürün Türleri	Marmara		Ege ve Batı Akdeniz		İç Anadolu		Doğu Akdeniz		Doğu ve Güneydoğu Anadolu		Karadeniz		Ara Toplam		Genel Toplam
	Üyeler	Üyedişi	Üyeler	Üyedişi	Üyeler	Üyedişi	Üyeler	Üyedişi	Üyeler	Üyedişi	Üyeler	Üyedişi	Üyeler	Üyedişi	
Üstyapı	275.349	31.264	170.911	63.980	247.263	117.427	20.510	74.000	25.143	26.516	-	29.400	739.176	342.587	1.081.763
Altyapı	256.069	8.920	12.713	250	95.543	105.310	26.218	-	3.728	10.500	-	40.000	394.271	164.980	559.251
Çevre Düzeni	111.428	-	45.600	35.221	81.863	19.242	29.750	33.382	6.236	10.500	-	-			