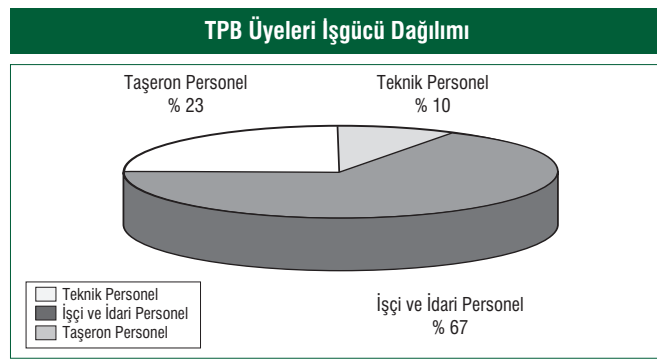
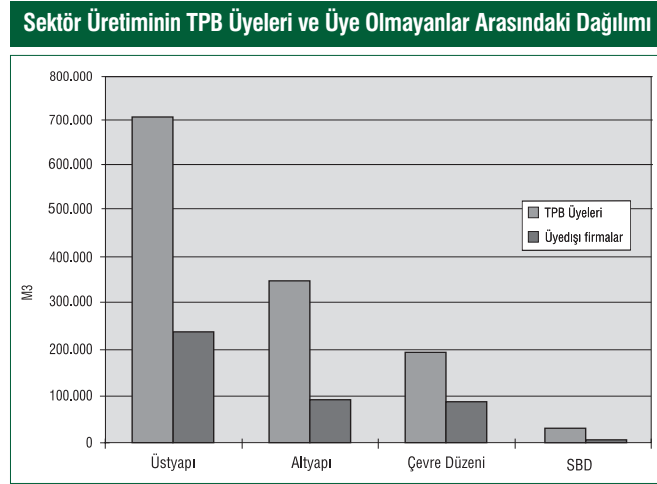
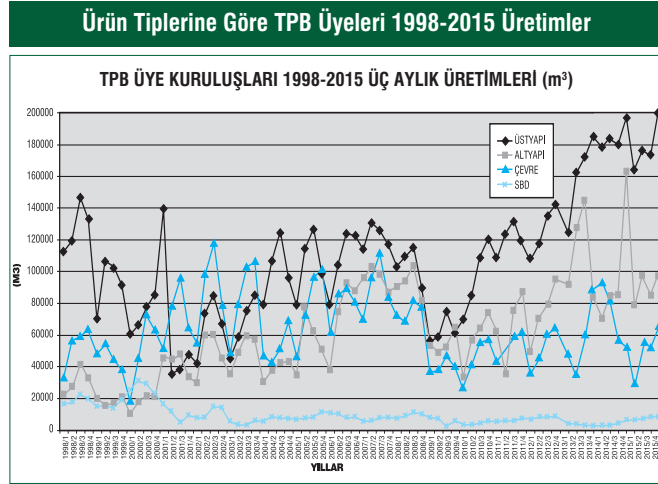


Beton Prefabrikasyon Sektörünün 2015 Yılı Profili	
□ Toplam firma sayısı	138
□ TPB Üye Sayısı	38
□ TPB Tesis Sayısı	48
□ TPB İstihdamı	5.275 kişi
□ Ortalama Tesis Başına İstihdam	110 işçi/tesis
□ Toplam Prefabrik Beton Üretimi	1.693.908 m ³
□ TPB Üretimi ve Toplam Üretimdeki Payı	1.273.497 m ³ (75,2%)
□ TPB Kapasitesi	2.281.000 m ³
□ Kapasite Kullanımı	55,8%
□ Ortalama Tesis Başına Üretim	26.531 m ³
□ Birim İstihdam Başına Üretim	241 m ³ /işçi
□ TPB Üyelerinin Ürün Bazında Üretim Miktarları ve Dağılımı	
- Üstyapı	704.270 m ³ (41,6%)
- Altyapı	345.404 m ³ (20,4%)
- Çevre Düzeni	193.368 m ³ (11,4%)
- SBD	30.455 m ³ (1,8%)
TOPLAM	1.273.497 m³ (75,2%)
□ Üyedeş Firmaların Ürün Bazında Üretim Miktarları ve Dağılımı	
- Üstyapı	238.218 m ³ (14,0%)
- Altyapı	93.129 m ³ (5,5%)
- Çevre Düzeni	87.655 m ³ (5,2%)
- SBD	1.409 m ³ (0,1%)
TOPLAM	420.411 m³ (24,8%)
□ Beton Prefabrik Sektörünün Sanayi Yapılarındaki Payı	85,0%
TPB Üyelerinin Demir, Çimento Tüketimi	
Demir	166.069 ton
Çimento	536.169 ton

Prefabrik Beton Sanayi 2015 Yılı Toplam Üretimi						
	Üyeler		Üye Olmayanlar		Toplam	
	miktar (m ³)	Payı	miktar (m ³)	Payı	miktar (m ³)	Payı
Üstyapı	704.270	0,416	238.218	0,140	942.488	0,556
Altyapı	345.404	0,204	93.129	0,055	438.533	0,259
Çevre Düzeni	193.368	0,114	87.655	0,052	281.023	0,166
SBD	30.455	0,018	1.409	0,001	31.864	0,019
Toplam	1.273.497	0,752	420.411	0,248	1.693.908	1,000



2015 Yılında Sektördeki Firmalar	
Kayıtlı toplam firma sayısı.....	138
Birlik Üyesi Firmalar	
TPB Üyeleri.....	38
Firma sayısı.....	38
Üye Dışı Firmalar	
Testis sayısı.....	48
Bilgi veren.....	28
Toplam kapasite.....	2.281.000 m ³
İstihdam.....	5.275 kişi (Sadece Üyeler)



2000-2015 Yılları Arasında Üye Başına Üretim Miktarları (M ³)				
YILLAR	ÜSTYAPI	ALTYAPI	ÇEVRE DÜZENİ	SBD
2000	10.430	3.862	13.454	15.692
2001	9.016	9.112	18.256	7.493
2002	13.511	12.315	23.443	9.230
2003	11.797	12.700	22.640	3.382
2004	16.983	10.357	15.008	5.100
2005	17.610	14.152	25.862	7.246
2006	20.065	19.602	29.030	9.756
2007	23.012	21.752	33.794	7.187
2008	17.970	22.128	24.092	9.742
2009	11.091	12.301	13.616	8.193
2010	17.327	12.111	18.202	6.334
2011	20.998	13.062	23.953	8.783
2012	23.062	17.057	24.018	8.380
2013	28.809	27.106	27.486	6.451
2014	29.567	22.530	26.817	4.990
2015	24.496	18.179	19.337	10.152

2000-2015 Yılları Arasında Üye ve Üye Dışı Üretimleri (M ³)			
YILLAR	TPB ÜYELERİ	ÜYE DIŞI FİRMALAR	TOPLAM
2000	677.136	675.155	1.352.291
2001	705.558	230.024	935.582
2002	878.591	276.856	1.155.447
2003	834.449	351.338	1.185.787
2004	803.695	339.943	1.143.638
2005	998.560	441.581	1.440.141
2006	1.083.791	474.378	1.558.169
2007	1.267.611	484.884	1.752.003
2008	1.128.559	364.267	1.492.826
2009	661.581	278.171	939.752
2010	820.990	482.617	1.303.607
2011	996.128	610.729	1.596.857
2012	1.032.255	563.421	1.595.676
2013	1.334.353	688.631	2.022.984
2014	1.423.294	607.012	2.030.306
2015	1.273.497	420.411	1.693.908

TPB Üyelerinin 2015 Yılı Demir ve Çimento Tüketimindeki Payı			
ÜRÜN	TÜRKİYE TÜKETİMİ (TON)	TPB ÜYELERİ TÜKETİMİ (TON)	TPB PAYI
ÇİMENTO	52.060.607	536.169	0,010
CEM I 32.5 - 42.5			
CEM II-M 32.5 - 42.5			
ÇİMENTO	35.009.266	536.169	0,015
CEM I 32.5 - 42.5			
DEMİR	11.752.121	166.069	0,014
271010810 Demir veya alaşımsız çelikten beton demir çubuğu			

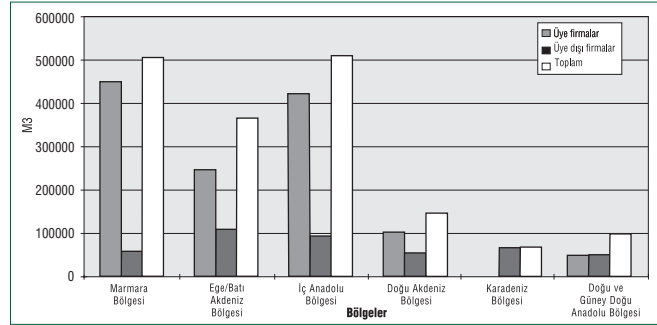
Çimento Türkiye Satış verileri TÇMB, Demir Türkiye Satış verileri TÜİK'ten alınmıştır.

2006-2015 Yılları Arasında Sürekli Üye Olan Firmaların Üretimleri (M ³)					
KURULUŞLAR	ÜSTYAPI	ALTYAPI	ÇEVRE	SBD	TOPLAM
2006	293.393	251.725	292.364	32.337	869.819
2007	348.342	300.567	294.342	26.643	969.894
2008	214.567	255.853	272.530	37.457	780.407
2009	150.994	170.678	136.994	32.764	491.430
2010	235.285	175.533	158.823	19.002	588.643
2011	304.560	170.463	171.987	26.349	673.359
2012	328.070	238.576	195.044	33.520	795.210
2013	377.219	356.358	208.850	19.353	961.780
2014	457.928	249.223	174.682	14.970	896.803
2015	404.006	221.112	105.214	30.455	760.787

TPB Üyeleri 2015 Yılı Üretiminin Ürün Tipi ve Müşteri Bazında Dağılımı						
	KAMU SEKTÖRÜ		ÖZEL SEKTÖR		TOPLAM	
	miktar (m ³)	Payı	miktar (m ³)	Payı	miktar (m ³)	Payı
ÜSTYAPI	1.282	0,00	702.988	0,55	704.270	0,55
ALTYAPI	181.338	0,14	164.066	0,13	345.404	0,27
ÇEVRE DÜZENİ	82.423	0,07	110.945	0,09	193.368	0,16
SBD	-	-	30.455	0,02	30.455	0,02
T O P L A M	265.043	0,21	1.008.454	0,79	1.273.497	1,00

2015 Yılı Toplam Üretiminin Ürün Tipi ve Müşteri Bazında Dağılımı						
	KAMU SEKTÖRÜ		ÖZEL SEKTÖR		TOPLAM	
	miktar (m ³)	Payı	miktar (m ³)	Payı	miktar (m ³)	Payı
ÜSTYAPI	1.282	0,00	941.206	0,56	942.488	0,56
ALTYAPI	201.500	0,12	237.033	0,14	438.533	0,26
ÇEVRE DÜZENİ	125.278	0,07	155.745	0,09	281.023	0,16
SBD	-	-	31.864	0,02	31.864	0,02
T O P L A M	328.060	0,19	1.365.848	0,81	1.693.908	1,00

2015 Yılı Üye Dışı Üretiminin Ürün Tipi ve Müşteri Bazında Dağılımı						
	KAMU SEKTÖRÜ		ÖZEL SEKTÖR		TOPLAM	
	miktar (m ³)	Payı	miktar (m ³)	Payı	miktar (m ³)	Payı
ÜSTYAPI	-	-	238.218	0,57	238.218	0,57
ALTYAPI	20.162	0,05	72.967	0,17	93.129	0,22
ÇEVRE DÜZENİ	42.855	0,10	44.800	0,11	87.655	0,21
SBD	-	-	1.409	0,00	1.409	0,00
T O P L A M	63.017	0,15	357.394	0,85	420.411	1,00



2015 Yılı Üretiminin Pazar Bölgelerine Göre Dağılımı																
Ürün Türleri	Marmara		Ege ve Batı Akdeniz		İç anadolu		Doğu Akdeniz		Doğu ve Güneydoğu Anadolu		Karadeniz		Genel Toplam			
	Üyeler	Üyedeş	Üyeler	Üyedeş	Üyeler	Üyedeş	Üyeler	Üyedeş	Üyeler	Üyedeş	Üyeler	Üyedeş				
Üstyapı	miktar m ³	242.412	48.110	170.644	74.250	241.689	45.000	26.660	34.700	22.865	23.253	-	12.905	704.270	238.218	942.488
%		15%	3%	10%	4%	14%	3%	2%	2%	1%	1%	0%	1%	42%	14%	56%
Altyapı	miktar m ³	176.609	6.530	34.337	405	102.237	21.500	29.553	1.674	2.668	13.000	-	50.020	345.404	93.129	438.533
%		10%	0%	2%	0%	6%	1%	2%	0%	0%	1%	0%	3%	20%	5%	26%
Çevre Düzeni	miktar m ³	32.133	-	39.608	38.715	64.199	24.500	33.308	11.440	24.120	13.000	-	-	193.368	87.655	281.023
%		2%	0%	3%	2%	4%	1%	2%	1%	1%	1%	0%	0%	12%	5%	17%
SBD	miktar m ³	-	-	4.410	1.409	13.890	-	12.155	-	-	-	-	-	30.455	1.409	31.864
%		0%	0%	0%	0%	1%	0%	1%	0%	0%	0%	0%	0%	2%	0%	2%
Ara Toplam	miktar m ³	451.154	54.640	248.999	114.779	422.015	91.000	101.676	47.814	49.653	49.253	-	62.925	1.273.497	420.411	1.693.908
%		27%	3%	15%	6%	25%	5%	7%	3%	2%	3%	0%	4%	76%	24%	100%
Genel Toplam	miktar m ³		505.794		363.778		513.015		149.490		98.906		62.925		1.693.908	
%			30%		21%		30%		10%		5%		4%		100%	

2004-2015 Yılları Prefabrik Beton Endüstrisi Üretimi												
	Üyeler	ÜRÜN TIPLERİ				Toplam	Üyeler	ÜRÜN TIPLERİ				Toplam
		Üstyapı	Altyapı	Çevre Düzeni	SBD			Üstyapı	Altyapı	Çevre Düzeni	SBD	
2	Miktar (m ³)	407.607	155.358	210.122	30.608	803.695	389.859	230.111	182.018	19.002	820.990	
0	Payı	0,350	0,140	0,180	0,030	0,700	0,299	0,176	0,140	0,015	0,630	
0	Miktar (m ³)	116.935	160.196	62.812	0	339.943	175.024	142.910	164.683	0	482.617	
1	Payı	0,100	0,140	0,060	---	0,300	0,134	0,110	0,126	-	0,370	
4	Miktar (m ³)	524.542	315.554	272.934	30.608	1.143.638	564.883	373.021	346.701	19.002	1.303.607	
0	Payı	0,450	0,280	0,240	0,030	1,000	0,433	0,286	0,266	0,015	1,000	
2	Miktar (m ³)	419.087	226.430	316.813	36.230	998.560	482.963	261.241	215.575	26.349	986.128	
0	Payı	0,291	0,157	0,220	0,025	0,693	0,302	0,164	0,135	0,017	0,618	
0	Miktar (m ³)	175.581	101.473	163.930	620	441.581	282.393	145.337	182.999	0	610.729	
1	Payı	0,122	0,071	0,114	0,000	0,307	0,177	0,091	0,115	-	0,382	
5	Miktar (m ³)	586.534	336.014	480.743	36.850							